

**CENTRALNY ZARZĄD SŁUŻBY WIĘZIENNEJ  
BIURO KWATERMISTRZOWSKO – INWESTYCYJNE**

## **WARUNKI TECHNICZNE**

**SZTUĆCE WIELOKROTNEGO UŻYTKU  
(ŁYŻKA, WIDELEC, NÓŻ)**

**Warszawa 2014 r.**

**ŁYŻKA (wielokrotnego użytku)**

**Material – polipropylen PP, SAN styren/akrylonitryl lub poliwęglan**

**Długość całkowita 175 – 190 mm**

**Długość uchwyty 120 – 125mm**

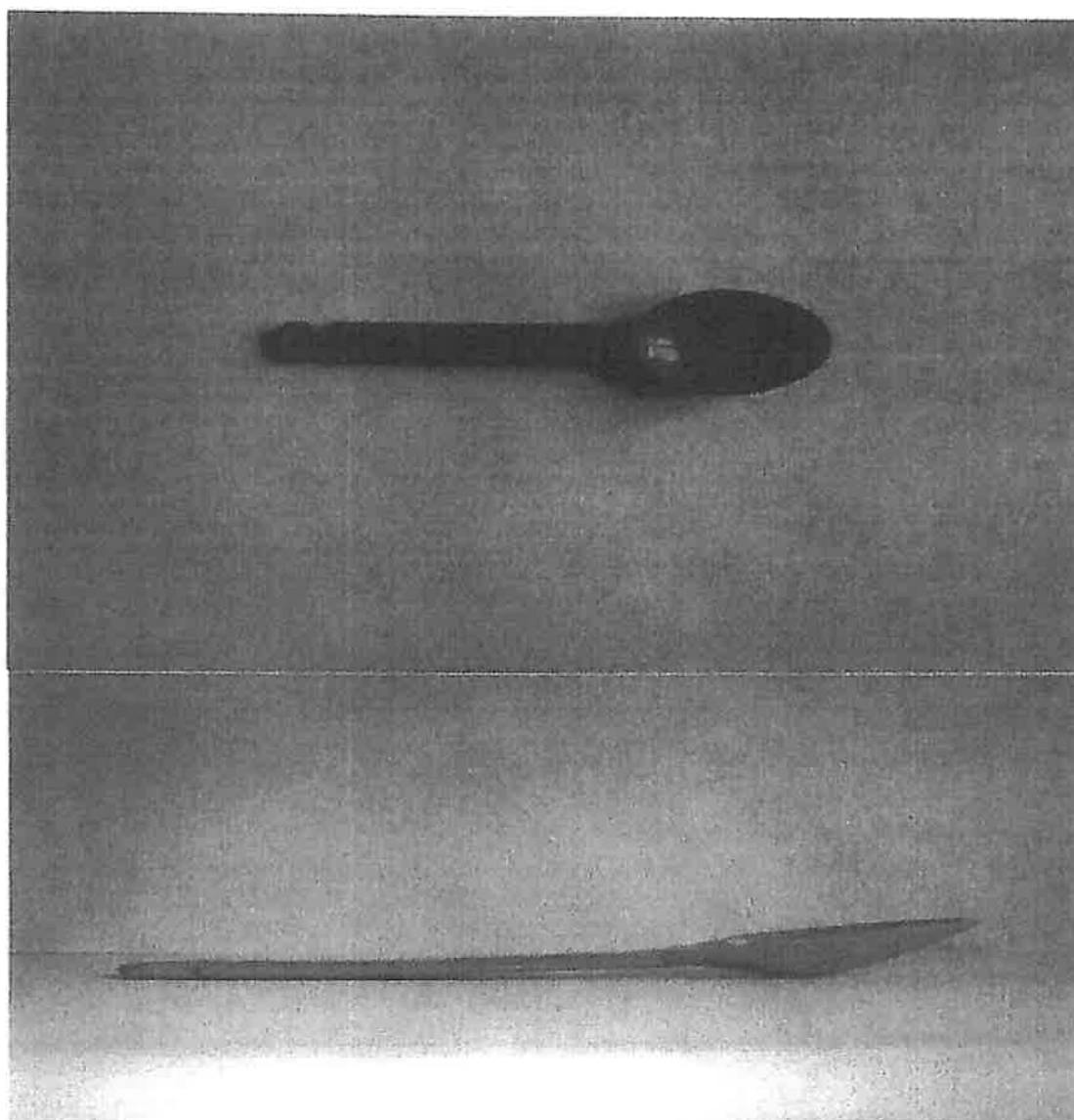
**Szerokość uchwyty 16 – 20mm**

**Długość części czerpakowej 55 – 65mm**

**Szerokość części czerpakowej 40 – 45mm**

**Grubość uchwyty 3 – 4mm**

**Kolorystyka : zielone, żółte**



**przykładowy wygląd łyżki**

**WIDELEC (wielokrotnego użytku)**

**Materiał – polipropylen PP, SAN styren/akrylonitryl lub poliwęglan**

**Długość całkowita 175 – 190 mm**

**Długość uchwyty 120 – 125mm**

**Szerokość uchwyty 16 – 20mm**

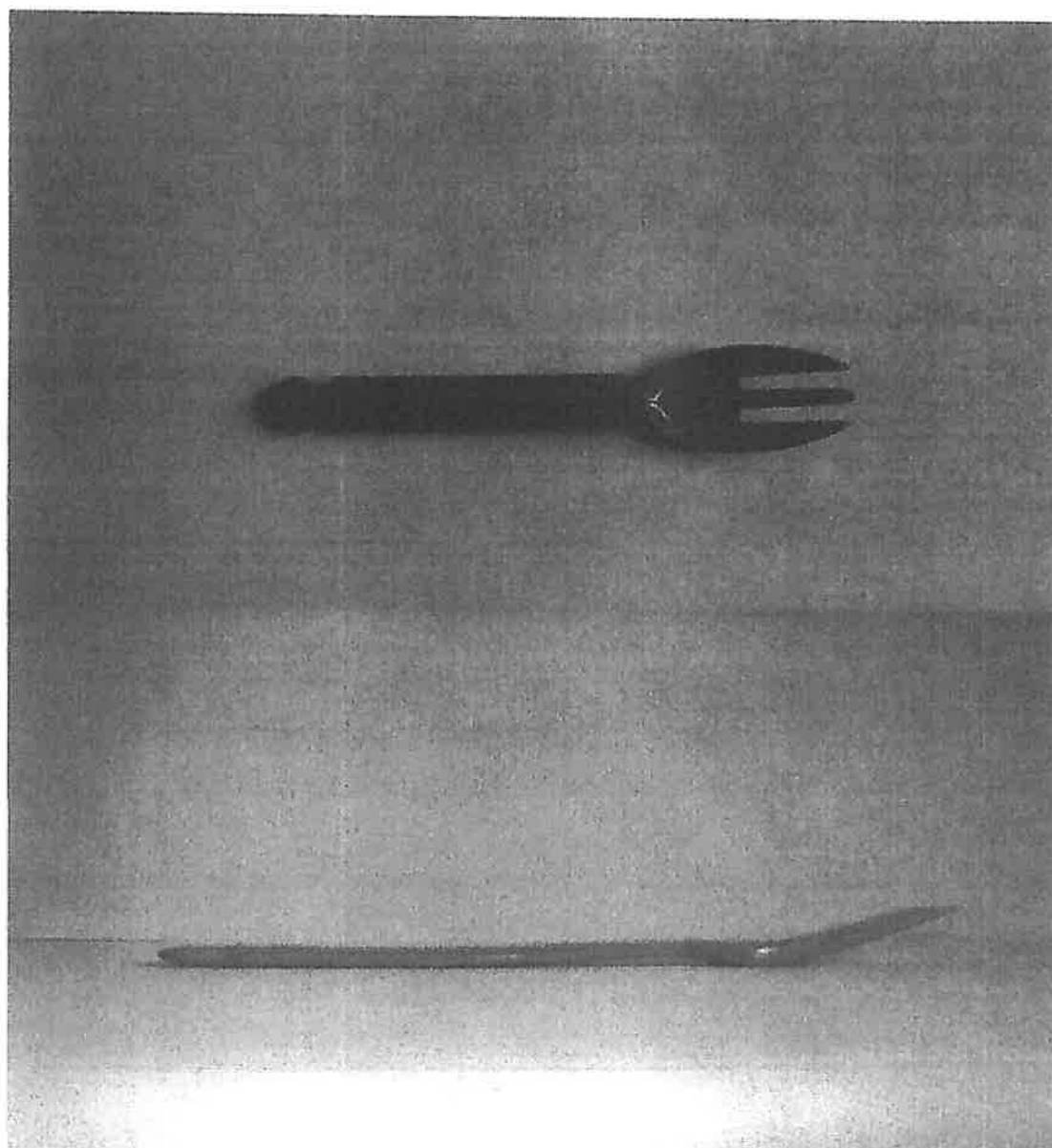
**Długość części zębnej 45 – 60mm**

**Szerokość części zębnej 29 – 35mm**

**Ilość zębów 3-4**

**Grubość uchwyty 3 – 4mm**

**Kolorystyka : zielone, żółte**



**przykładowy wygląd widelca**

**NÓŻ (wielokrotnego użytku)**

**Materiał – polipropylen PP, SAN styren/akrylonitryl lub poliwęglan**

**Długość całkowita 175 – 190 mm**

**Długość uchwyty 95 - 100mm**

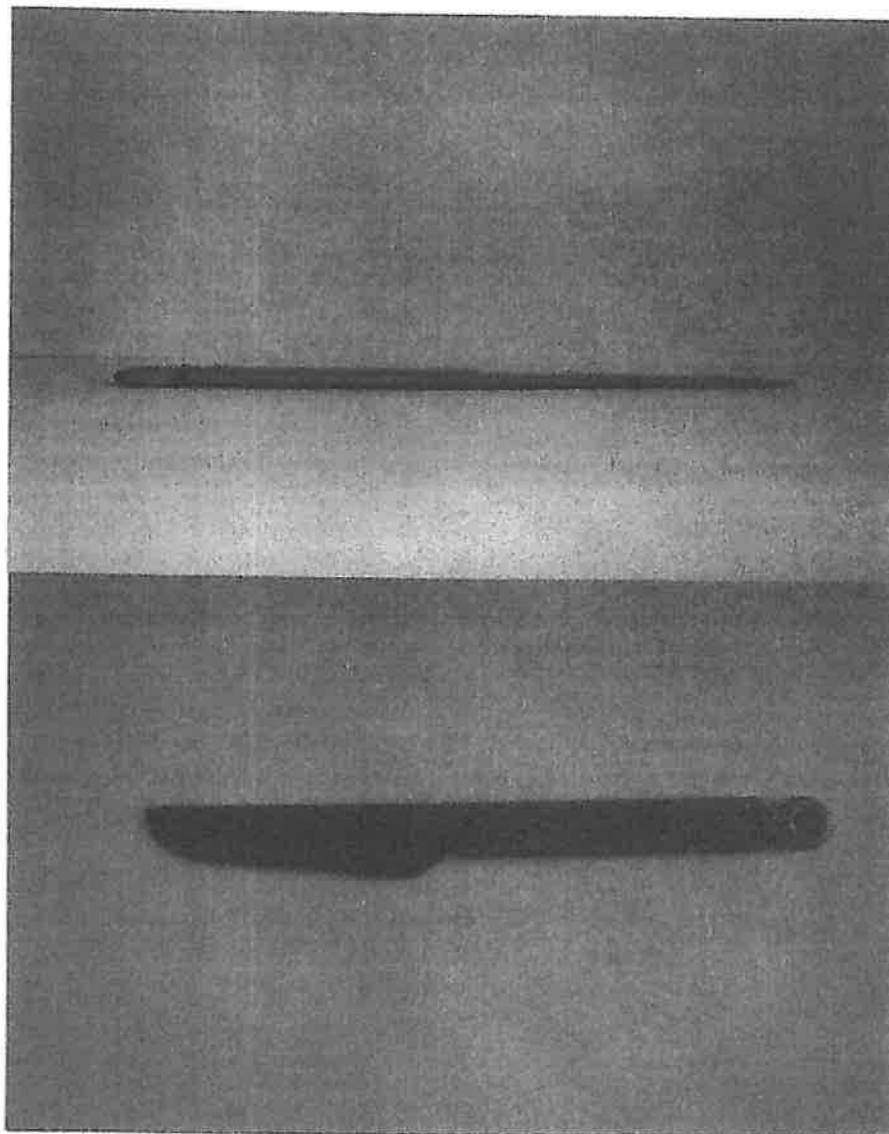
**Szerokość uchwyty 16 – 20mm**

**Długość części tnącej (ząbkowanej) 80 – 90mm**

**Szerokość części tnącej 20 – 25mm**

**Grubość uchwyty 3 – 4mm**

**Kolorystyka : zielone, żółte**



**przykładowy wygląd noża**

W przypadku naczyń należy zachować większą średnicę górnej krawędzi w stosunku do podstawy umożliwiające modułowe składowanie (jedno w drugie).

Każdy z wyżej wymienionych wyrobów winien być oznaczony, że jest dopuszczony do kontaktu z żywnością. Wyroby powyższe powinny być zgodne z nw. przepisami Unii Europejskiej:

1. Rozporządzenie (WE) nr 1935/2004 Parlamentu Europejskiego i Rady z dnia 27 października 2004 r. w sprawie materiałów i wyrobów przeznaczonych do kontaktu z żywnością oraz uchylające dyrektywy 80/590/EWG i 89/109/EWG (Dz.Urz. UE L338/4 z 13.11.2004r. z późn. zm.)
2. Rozporządzenie Komisji (WE) nr 2023/2006 w sprawie dobrej praktyki produkcyjnej (Dz.Urz. UE L384/75 z 29.12.2006r. + zmiana Dz.U. UE L86/9 z 28.03.2008r.)
3. Rozporządzenie Komisji (WE) nr 10/2011 z dnia 14 stycznia 2011 r. w sprawie materiałów i wyrobów z tworzyw sztucznych przeznaczonych do kontaktu z żywnością (Dz.Urz. UE L12/1 z 15.01.2012r.)

Zamawiający żąda dostarczenia wraz z ofertą po jednym egzemplarzu z oferowanych wyrobów. Zamawiający nie zwraca załączonych próbek.

DYREKTOR  
Zakładu Gospodarki Komunalnej i Miejscowej  
p/s Bogusław Wodecki

